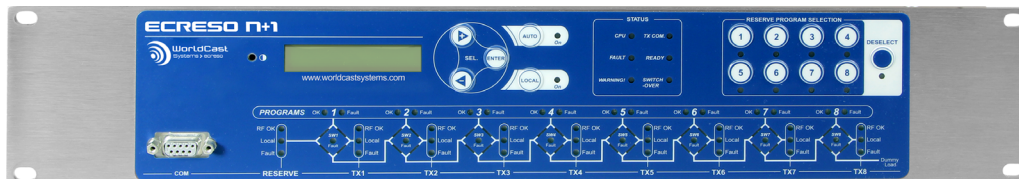




Ecreso N+1 : Solutions clés en main

Extrêmement fiables



WorldCast Systems fournit des systèmes N+1 extrêmement fiables sous forme de solutions complètes clés en main avec des intégrations en baie personnalisées et compactes.

L'unité de commande ECRESO N+1 peut gérer jusqu'à 8 programmes FM (jusqu'à 8+1 systèmes). Grâce à l'utilisation du protocole SNMP standard, toute anomalie de l'émetteur principal est automatiquement détectée par l'ECRESO N+1 qui bascule sur l'émetteur de réserve.

L'ECRESO N+1 fournit l'intelligence au système, et tous les paramètres relatifs aux délais, aux priorités des programmes, aux conditions de commutation, etc., sont totalement configurables.

L'unité de commande intègre toutes les interfaces : boucles de sécurité, bus CAN et commutateurs RF (de N à 1'5/8). L'ECRESO N+1 offre une maîtrise totale via son interface Web intuitive, et pour un fonctionnement local et manuel, les faces avant offrent un accès simple et rapide à l'aide d'écrans, de LEDs indicateurs et de boutons pour une commutation manuelle ou d'autres actions.

Les avantages:



Plus de performances

- Matériel extrêmement fiable
- Totalement configurable
- Solutions clés en main



Plus de contrôle

- Interface intuitive locale/à distance
- KYBIO NMS
- TCP/IP, Web, SNMP, GPIO...

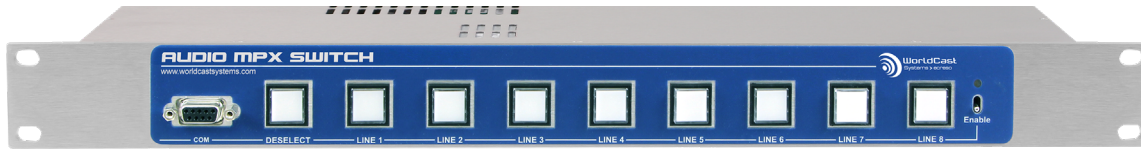


Plus d'économies

- Jusqu'à 8+1 émetteurs
- Solutions N+1 compactes
- Simplicité d'utilisation et de maintenance

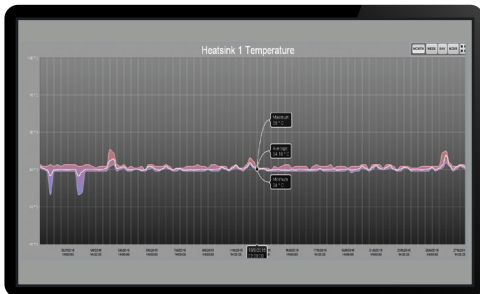


Audio MPX / Switch

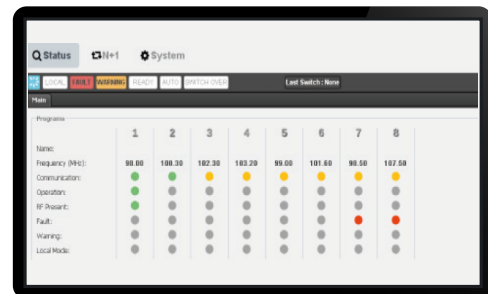


Le système N+1 comprend également un AUDIO/MPX SWITCH (entièrement gérés par l'ECRESO N+1) qui fournit à l'émetteur de réserve les bons signaux audio/MPX.

Intégration en rack personnalisée



Historiques graphiques



Page de statut

Les solutions Ecreso 1+1 et N+1 fournissent nativement un accès à distance à l'unité pour simplifier les opérations de maintenance. A partir d'un navigateur web standard, les opérateurs ont accès à la configuration complète, y compris :

- Priorités des programmes
- Temps de commutation
- Conditions de commutation personnalisables
- Historique graphique
- Page de statut du système

intégration en rack personnalisée

Selon les spécifications, WorldCast Systems est en mesure de fournir des baies pour émetteurs comprenant :

- Baies de 19" professionnelles complètes avec accessoires : plusieurs types de porte, toit, etc.
- Systèmes de disjoncteurs et de distribution d'énergie.
- Câblage et intégration des commutateurs RF.



4+1 Ecreso FM 350W

Siège social

20 avenida Neil Armstrong
33700 Mérignac (Bordeaux) FRANCE
+33 (0)5 57 928 928
www.worldcastsystems.com/contact-us

Bureau aux États-Unis

Miami, FL 33179 ÉTATS-UNIS
+1 305 249 3110

