

Le SureStream dans une boîte Pour codecs IP existants !



PLUS DE PERFORMANCES

- Augmente la fiabilité de la liaison par diversification des flux
- Se connecte à n'importe quel Codec IP compatible UPD/RTP
- Agnostique – envoie tout type de données



PLUS DE CONTRÔLE

- Interface Web intuitive et ergonomique
- Surveillance SNMP incluse
- Compatible avec ScriptEasy pour l'automatisation de tâches



PLUS D'ÉCONOMIES

- Garantit une redondance active en continu
- Economique sur un réseau Internet public
- Le SureStream déployé en tant qu'unité, peut réduire considérablement les coûts des télécommunications

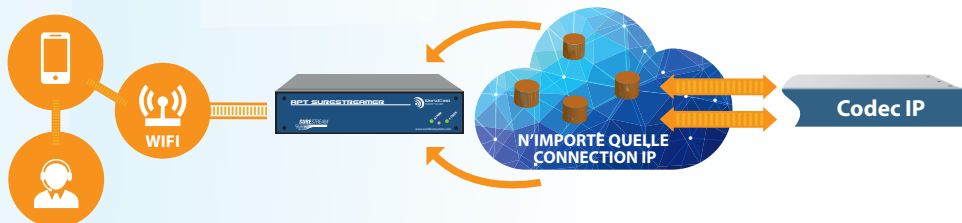
Tous les avantages de la technologie SureStream sur les codecs IP en place!

Pour les diffuseurs souhaitant bénéficier des économies et de la fiabilité de la technologie SureStream sans vouloir investir de nouveau dans un Codec, l'APT SureStreamer est la solution idéale. L'APT SureStreamer peut être placé en amont d'un Codec audio UDP/RTP muni d'un seul port IP quel que soit sa marque. Il permet le transport de l'audio avec une qualité professionnelle sans interruptions, déformations ou pertes, sur un réseau IP bon marché. L'APT SureStreamer maintient un flux audio parfait même si une des liaisons sollicitées est perdue.



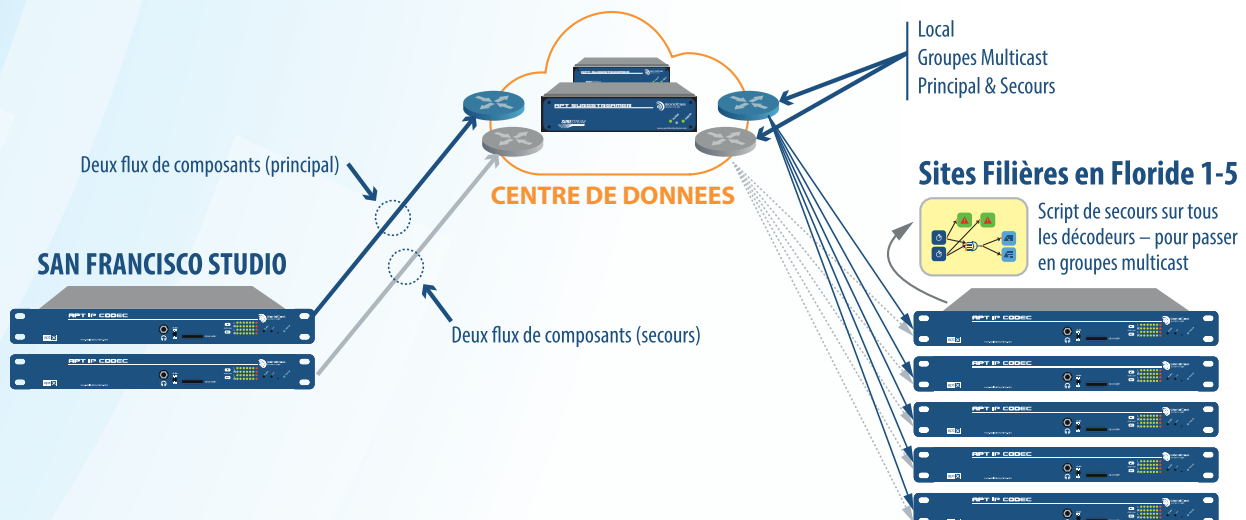
Application de Hub distant

Le Hub distant décrit l'entrée sans fil d'un équipement mobile vers l'APT SureStreamer et le réseau IP. Il peut permettre à un journaliste de se déplacer dans la zone de couverture sans fil pour mener une interview par exemple. L'APT SureStreamer fonctionne comme un point d'accès WIFI privé pour l'équipement mobile et communique de manière fiable au réseau connecté grâce à la technologie SureStream.



SureStreamer utilisé comme nœud de données pour la réduction des coûts de télécommunication

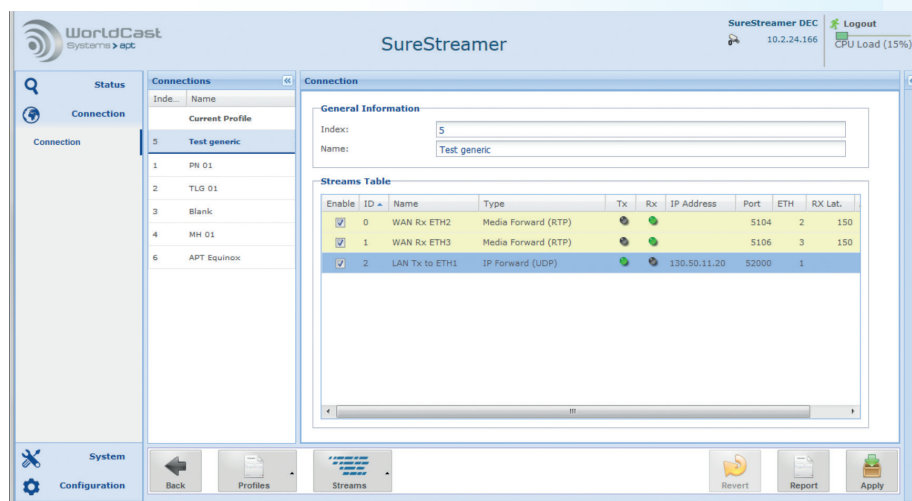
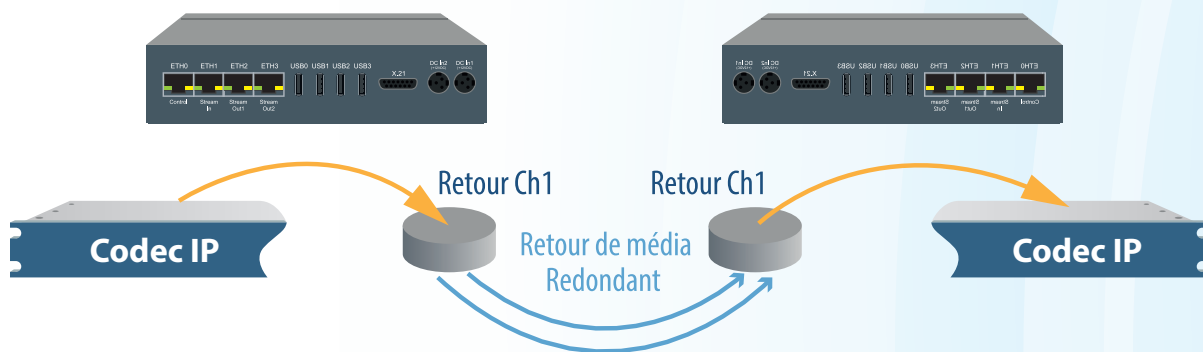
Cette application est destinée aux diffuseurs souhaitant réduire leurs coûts opérationnels en utilisant un centre de données ou autre POP télécom près de la zone de diffusion. Le studio n'envoie que deux flux de composants au centre de données. Là, l'APT SureStreamer reçoit le flux et le multiplie grâce à la technologie Multicast ou Unicast Multiple. Utiliser l'APT SureStreamer comme nœud pour migrer la fonction multicast plus près de décodeur permet à terme de réduire les coûts de télécom. Avec la technologie SureStream, faites des économies tout en offrant à vos auditeurs un son de très haute qualité.



CARACTÉRISTIQUES

- Permet une mise à jour abordable vers une technologie IP
- Se connecte à des codecs IP standard de nombreuses marques, pourvu qu'ils soient compatibles UDP/RTP
- Se connecte via 2 connections filaires OU
- Se connecte en même temps via des liaisons filaires et sans fils
- Permet une redondance en continu
- Permet de faire des économies quand il est utilisé sur l'Internet public
- Equipement agnostique qui envoie les données quel que soit l'algorithme d'encodage utilisé
- Utilise SureStream Technology, testée, approuvée et récompensée par de nombreux prix

Principe du routage de flux



Ergonomie de l'interface WEB



Diffusion audio sur l'Internet public

SureStream Technology est une innovation révolutionnaire d'APT qui permet aux radiodiffuseurs d'utiliser des liaisons IP peu coûteuses tout en maintenant une qualité et une fiabilité audio en accord avec un niveau de radiodiffusion professionnel.

Cette technologie fournit la qualité et la fiabilité audio attendues d'une liaison T1/E1 à un coût très inférieur. SureStream offre également l'avantage supplémentaire d'une « redondance toujours active ». Avec la technologie SureStream, vous pouvez économiser des milliers d'euros sur vos factures de transport audio tout en offrant à vos auditeurs un son de qualité optimale.



Prix SureStream Technology



Pour en savoir plus sur...
APT SURESTREAMER

Caractéristiques techniques



Spécifications techniques

Interfaces	
Ethernet	4x RJ45 / 2x Ethernet Fast, 2x Ethernet Gigabit
USB	4x interfaces USB (utilisation future) (fournit 5 VDC, jusqu'à 2000 mA)
X.21	X.21 synchronisé (utilisation future)
Alimentation	Connecteur pour double alimentation DC avec capacité de verrouillage pour alimentation externe
Réseau et Contrôle	
Contrôle	Interface Web, manager/agent SNMP
Gestion utilisateurs	2 niveaux (Admin & Invité)
Alertes Email	Client SMTP pour alertes email
Ethernet IP	IEEE 802.3, IPV4, réglage manuel de la vitesse des ports ou auto-négociation, agnostique sur le format des données
Assignation des ports	Assignation flexible des ports physique (entrée et sortie)
Protocoles et Services	TP, HTTP, HTTPS, ICMP, NTP, SNMP, SMTP, DNS, Dynamic DNS, UPnP, VLAN
Routage	Routage PBR et capacité couche 3, règles de routage individuelles
Sécurité réseau	Fonctionnalités de pare-feu
Options	2e alimentation
Performance et Surveillance	
Vitesse des données	10Mbit/s LAN, 20Mbit/s WAN (1152 Bytes) selon la taille des paquets
Surveillance	Surveillance de la surveillance par flux
Log	Journal des événements système

Spécifications physiques

Dimensions externes (L / P / H)	44 mm x 220 mm x 160 mm 1,73" x 8,66" x 6,3"
Poids	< 1.5 kg (3.3 lbs)
Alimentation externe	100-250 V / 50-60 Hz 12 VCD 36 W (murale)
Consommation électrique	Typique 15 W selon les charges externes (USB)
Ventilation	Passive, pas de ventilateur
Température de fonctionnement	0°C - +55°C
Humidité	10-95% humidité relative non-condensée

Informations de commande

APT SureStreamer	
REF	DESCRIPTION
TFP0114	Version standard, 1 alimentation, 1 câble RJ45
Options matérielles	
SPP00125	Face avant pour baie 19"
SP01976	2e alimentation

Siège social

📍 WorldCast Systems S.A.S
20 avenue Neil Armstrong
33700 Mérignac (Bordeaux Métropole) FRANCE
☎ +33 (0)5 57 928 928
✉ contact@worldcastsystems.com

WorldCast Systems Inc

📍 19595 NE 10th Avenue Suite A
Miami, FL 33179
USA
☎ +1 305 249 3110
✉ ussales@worldcastsystems.com