



Audemat FM Probe

QoS Monitoreo. Medidas. Análisis.

Audemat FM Probe es una solución completa de monitoreo FM para realizar análisis de señal avanzados, en sitio y el área de cobertura de transmisión.

El Audemat FM Probe está lleno de funcionalidades con una interface web fácil de usar, notificación de alarma por correo electrónico o traps SNMP, y está equipado con una placa de telemetría (a través de ScriptEasy) y conectores de salida de audio.

La unidad puede monitorear secuencialmente hasta 55 canales FM con la ayuda de 8 receptores disponibles para garantizar que su red FM cumpla con la legislación y las expectativas.

La unidad incluye un conjunto completo de herramientas que lo alertarán sobre cualquier alarma que se produzca, realizarán análisis en tiempo real que incluyen transmisión de audio y visualización RDS completa, y también le permitirán controlar de forma remota sus instalaciones con ScriptEasy y GPIO opcional.



MONITORING



ANALYSIS



STREAMING



RECORDING



TELEMETRY

Audemat FM Probe beneficios:



Experiencia en Monitoreo

El Audemat FM Probe es el resultado de los 25 años de experiencia de la empresa en el desarrollo de soluciones de monitoreo de señales analógicas y digitales para Radio y TV. La gama Audemat es reconocida mundialmente por su nivel de calidad, precisión y fiabilidad.



Ahorro en Tiempo & Costos Operativos

Los usuarios se benefician de herramientas estándar para controlar de forma remota la calidad de su transmisión FM, así como las buenas condiciones de operación de su instalación.



Plataforma Comprensible & Escalable

Diseñada para satisfacer las necesidades del mercado después de una gran cantidad de comentarios de los clientes, Audemat FM Probe es una plataforma de hardware con muchas funcionalidades que está lista para un rendimiento óptimo de monitoreo, medición y análisis. Altamente escalable, se puede mejorar con nuevas versiones u opciones de software a través de una actualización remota simple.



Diseñado para:

Operador de Servidor

- ➔ Asegure la calidad y la continuidad de las señales de RF
- ➔ Notifique inmediatamente un problema en la red de transmisión.
- ➔ Controle la instalación de forma remota y realice la primera solución del problema

Autoridad de Regulaciones

- ➔ Asegure la conformidad con las reglas de radiodifusión.
- ➔ Analice las causas de posibles alteraciones
- ➔ Proporcione un historial de la situación durante varias semanas

Proveedor de Contenido

- ➔ Monitoree la calidad de las estaciones de transmisión.
- ➔ Confirme que los programas estén EN EL AIRE el 100% del tiempo
- ➔ Verifique la presencia y el nivel de audio
- ➔ Verifique profundamente la información RDS

Detecte CANALES DE DIFUSION

Permite hacer un escaneo rápido de la banda FM para visualizar el espectro FM. Con los 8 receptores disponibles, puede realizar un escaneo extremadamente rápido sin interrumpir el monitoreo durante un largo período de tiempo. También se puede utilizar para facilitar la configuración de la monitorización.



Escaneo

Resumen DE LOS CANALES DE SEGUIMIENTO

El AUDEMAT FM Probe brinda la capacidad de obtener una descripción general de todas las estaciones monitoreadas para obtener de manera eficiente toda la información necesaria a primera vista.



Global overview

Calificar LA CALIDAD DE RECEPCION FM

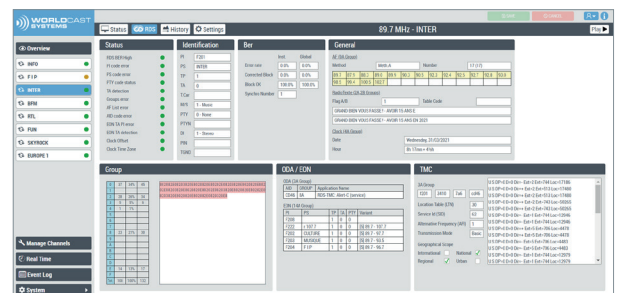
Las medidas avanzadas y los valores de los parámetros relevantes se representan gráficamente. Las medidas se pueden consultar durante 3 meses consecutivos.



Measurements

Analizar EN PROFUNDIDAD DATOS RDS

Además de la información relacionada con el audio y FM, el AUDEMAT FM PROBE tiene la capacidad de mostrar información RDS en tiempo real desde la aplicación RDS básica hasta la más avanzada como TMC.



RDS breakdown

Alarmas & GESTION DE USUARIO

Se pueden crear varias cuentas de usuario con niveles y derechos de acceso personal. Según el nivel de acceso del usuario y la configuración de los derechos, se puede enviar una notificación de alarma a 1 o varios usuarios, por correo electrónico o SNMP, a los sistemas de gestión de red.

Transmitir el servicio / VERIFICACION AL AIR

Después de una alarma, es posible la verificación estando al aire. Los usuarios pueden transmitir de forma remota el audio, en formato comprimido o nativo, y visualizar el DSL asociado y diapositivas.

Consulte las MEDIDAS

La unidad almacena las medidas de RF durante 3 meses consecutivos en la tarjeta µSD incluida en estándar. La representación gráfica permite la identificación de medidas. Los 10000 últimos eventos, incluidos. También se pueden consultar las alarmas y se pueden filtrar para encontrar información relevante.

Estos datos se pueden exportar en formato de archivo CSV

En Sitio FACILIDAD DE MANEJO

Usando las entradas / salidas físicas o los comandos SNMP, se puede monitorear y controlar casi todos los dispositivos o sensores para combinar la información y verificar el estado de todo el sitio del transmisor.

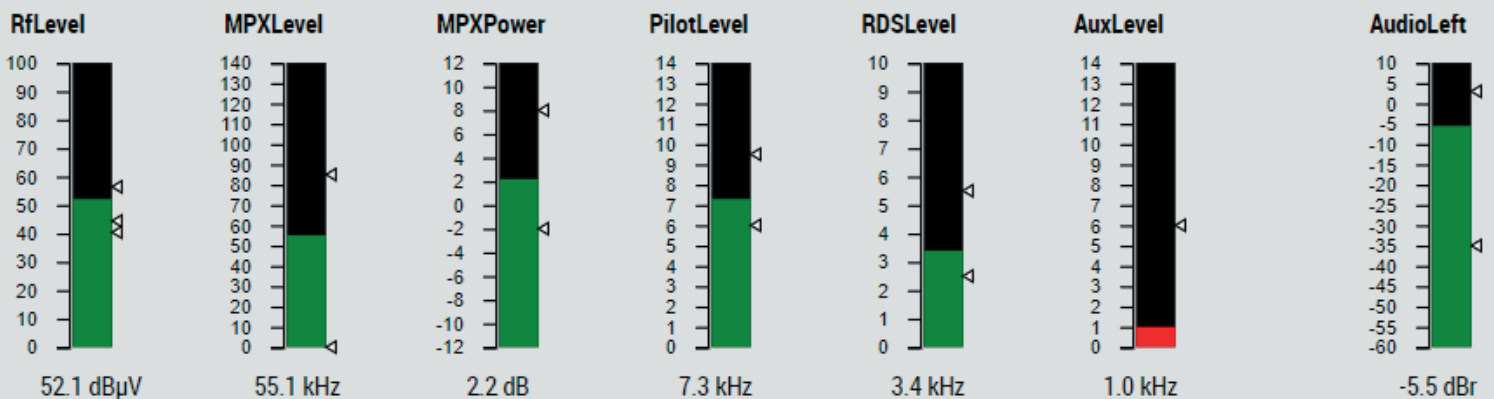
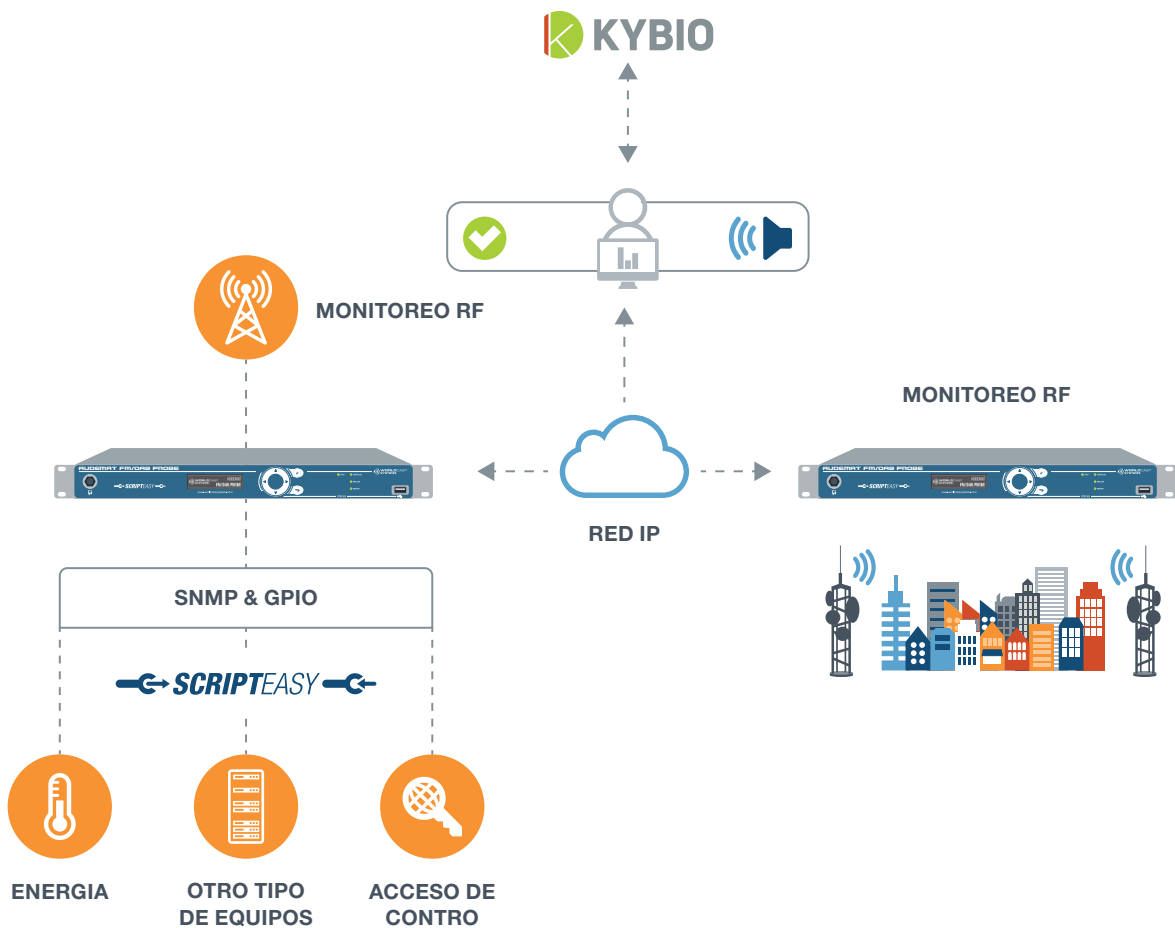


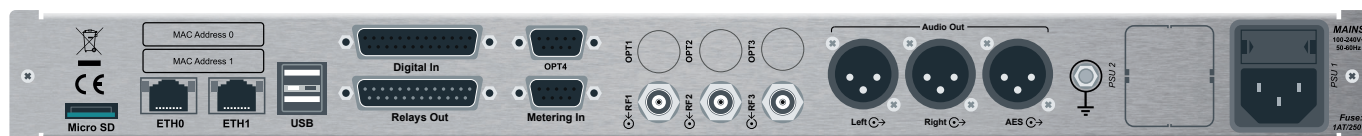
SCRIPT EASY

Telemetría Avanzada y Gestión de Instalaciones

ScriptEasy es un software de control de instalaciones revolucionario para dispositivos conectados, que permite la corrección automática de cualquier error crítico que pueda ocurrir. A través de su interface web intuitiva, ScriptEasy incluye administración de GPIO, comunicaciones seriales, SNMP, operadores lógicos, entradas de usuarios en vivo, temporizadores y más. Esto permite la "secuencia de comandos" de las operaciones del sitio para evaluar múltiples parámetros y activar automáticamente los sistemas de respaldo, mientras alerta simultáneamente al personal técnico relevante. **Integrado en el Audemat FM Probe, ScriptEasy es la tecnología central utilizada para las entradas y salidas de telemetría del producto.**

Ejemplo de configuraciones de instalación





Rear panel

Interfaces	
Entradas RF	3 - BNC tipo (para monitoreo de 8 programas FM simultáneos)
Salidas de Audio	
analógico	2 - XLR tipo / Left + Right
digital	1 - XLR tipo / AES
auricular	6.35 mm
Telemetría	
Relés	8 - SPDT 1 A - 30 V
Entradas digitales	16 - fuente de alimentación interna o externa
Entradas de medida	4 - 0-50 V (4 rangos - ADC: 10 bits)
μSD tarjeta espacio	1 - Para el almacenamiento del historial de mediciones
Pantalla	1 - OLED tipo Para configuración de red, información del dispositivo, lecturas y alarmas.
LED indicadores	4 - para estado de alarma y funcionamiento de la CPU.
LAN puertos	2 - RJ45 puertos Base-T 10/100/1000M
Alimentación	1 - IEC tipo
Características RF	
Rango de frecuencia	87.50 to 108.00 MHz
Paso de Frecuencia	10 kHz
Impedancia de entrada RF	50 Ω / 75 Ω
Receptor FM	
Sensibilidad estéreo (19 kHz piloto)	< 40 dBμV para S/N 60 dB
Sensibilidad entrada	10 a 100 dBμV
Selectividad	
Selectividad a ± 120 kHz	> -50 dB
Selectividad a ± 200 kHz	> -55 dB
Selectividad a ± 300 kHz	> -75 dB
Selectividad a ± 400 kHz	> -90 dB
Decoder estereo	
L/R separacion	40 dB Typical
19 kHz supesion	> 30 dB
Distorcion	
Desviacion: 75 kHz Left or Right	< 0.4 % 1 kHz
S/N 1 kHz mono (at 75 kHz desviacion y 60 dBμV RF)	
RMS 20 Hz-20 kHz	55 dB estereo
QP CCIR	50 dB estereo

Adquisiciones	
Max. número de estaciones monitoreadas	40
Rango de adquisición de nivel RF	20 dBμV a 95 dBμV
Precisión relativa de adquisición RF	+/- 2 dB garantizado
Rango de adquisición de la señal de AUDIO	- 40 dB a + 3 dB
Precisión de adquisición de AF	+/- 1 dB
Rango de adquisición de señal MPX	4 kHz a 110 kHz
Precisión de adquisición MPX	+/- 2 kHz hasta 90 kHz +/- 5 kHz de 90 a 110 kHz
Rango de adquisición de potencia MPX	-12 dB a + 12dB
Precisión de adquisición de potencia MPX	0.2 dB
Rango de adquisición de subportadora PILOT 19 kHz	1 kHz a 15 kHz
recisión de adquisición PILOT 19 kHz	+/- 1.5 kHz
Rango de adquisición de subportadora RDS 57 kHz	1 kHz a 10 kHz
Precisión de adquisición RDS 57 kHz	+/- 1 kHz

MAIN characteristics	
Dimensiones externas (L H D)	483(19") x 42 (1U) x 180mm
Peso	2.35 kg
Fuente de alimentación principal	100-240VAC / 50-60 Hz
Consumo de Potencia	25 VA
Temperatura	
Temperaturas trabajando garantizadas	0°C - +50°C
Almacenamiento	-30°C - +80°C
Humedad	10-95% humedad relativa sin condensación

información de pedido

REF	DESCRIPTION
TF01090	AUDEMAT FM PROBE Standard version including ScriptEasy

Las especificaciones técnicas están sujetas a cambios sin previo aviso. En el proyecto, WorldCast Systems puede ofrecer especificaciones distintas. Las especificaciones de la oferta prevalecen sobre las de este documento

Headquarters

20 avenue Neil Armstrong
33700 Mérignac (Bordeaux) FRANCE
+33 (0)5 57 928 928
contact@worldcastsystems.com

Other offices

Miami, FL, **USA**
Belfast, Northern Ireland, **UK**
Kuala Lumpur, **Malaysia**

