



Audemat Control Silver

Control remoto y gestión de infraestructura

El Audemat Control Silver (antes conocido como Mini Control Silver) es un sistema para montaje en carril DIN para la gestión y supervisión de instalaciones. En una caja compacta, ofrece todos los elementos clave para una gestión eficaz de las instalaciones: automatización, notificación de averías, telecomunicaciones y resumen gráfico.

Puede configurarse para conectarse con cualquier equipo de un emplazamiento a través de entradas y comandos tradicionales de estado y medición (relés). El Audemat Control Silver también es capaz de establecer conexiones avanzadas con otros equipos mediante protocolos serie o SNMP a través de una red IP. Utilizando el paquete de software ScriptEasy, la configuración del Audemat Control Silver es rápida y sencilla.

Beneficios



Más rendimiento

- Con tecnología ScriptEasy, la herramienta gráfica más inteligente para el control remoto
- Monitoreo y control de alarmas de equipos instalados en sitios remotos
- Permite que se disparen acciones automáticas ante determinados eventos, estados o combinaciones de ambos



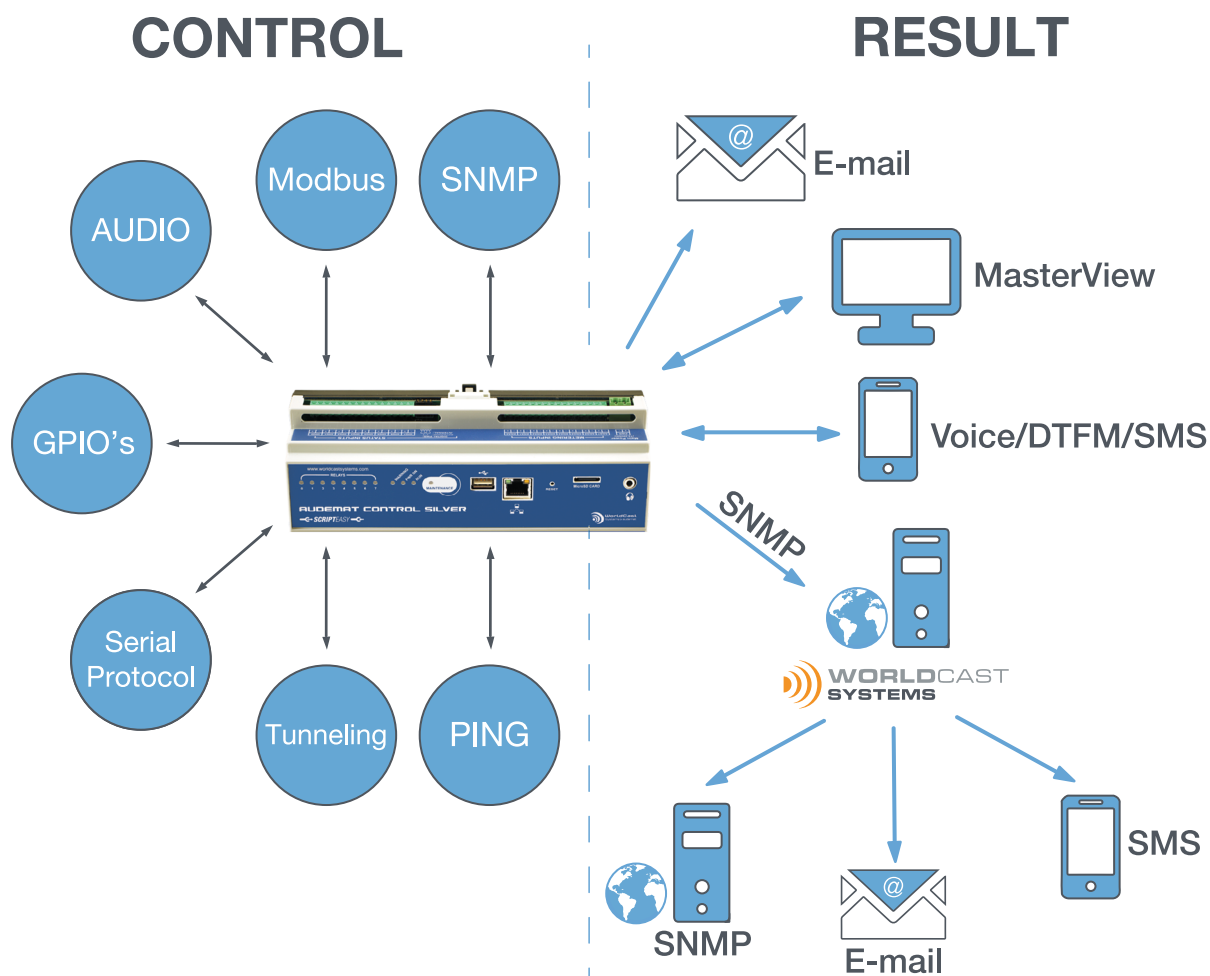
Más control

- Alarmas y notificaciones flexibles y personalizables
- Acceso al sitio desde cualquier lugar a través de un servidor web integrado
- MasterView permite la creación de vistas personalizadas para facilitar la comprensión



Más ahorro

- Vigilancia y toma de medidas las 24 horas del día para proteger su inversión
- Compacto y ligero, AUDEMAT CONTROL Silver se adapta a cualquier lugar (montable en riel DIN)
- Detección de presencia audio y respaldo de sitios de transmisores para evitar desastres fuera del aire



Conectar a un equipo externo para acceder a los datos

- A través de entradas/salidas cableadas (relés, entradas de audio, entradas analógicas o digitales):
Estado, datos de medición, comandos y acciones automáticas
- A través de un adaptador USB<->RS232 o USB<->RS485:
Tunelización IP para acceso remoto a la interfaz de la terminal del equipo externo
Controlador de SCRIPTEASY: integración de protocolos específicos de serie para monitoreo automático
- A través de puertos Ethernet:
Gestión de equipos externos a través de SNMP

Diagnóstico, monitoreo y mantenimiento remotos

- Monitoreo y registro continuos de estado, valores o niveles
- Activación de acciones automáticas en caso de condiciones fuera de tolerancia o en forma programada
- Notificaciones en condiciones específicas

Gestión de transmisores

- Detección de fallas y control de transmisores de respaldo
- Gestión de doble unidad de disco
- Activación de acciones automáticas o manuales con entradas/salidas y scripts de ScriptEasy

Respaldo de audio

- Respaldo de audio gestionado con script de ScriptEasy para proporcionar opción de conmutación por error después de una pérdida de audio en el sitio del transmisor.



The Audemat Control Silver es un sistema remoto de control y adquisición de datos diseñado para permitir monitorear y controlar todo tipo de equipos de forma local y remota. En una caja compacta, cuenta con todos los elementos claves para la administración eficiente de los sitios: automatización, notificaciones de falla, telecomunicaciones y resumen gráfico. .

Con el conjunto de aplicaciones de software de ScriptEasy, la configuración es fácil y rápida. La combinación de los conocimientos y la experiencia de WorldCast Systems con las funciones y capacidades avanzadas de la unidad (controladores RS232/485, respaldo de audio, ModBus, manejo de scripts, gestión de SNMP) nos permite ofrecer una solución llave en mano para cumplir con todos los requisitos de su sitio.

Audemat Control Silver | Características

- HTTP o acceso seguro HTTPS para las vistas y los comandos
- Gestión de derechos de usuario que permite acceder en modo administrador, invitado o mantenimiento
- Modo de mantenimiento para evitar alarmas durante el trabajo de los técnicos
- Software ScriptEasy para configuración y administración remota
- MasterView (páginas web o aplicación) para las vistas personalizadas de datos y control del usuario final
- Notificaciones por correo electrónico, SNMP y opcionalmente SMS y llamadas de voz/DTMF de alerta telefónica
- Monitoreo de hasta 2 dispositivos SNMP de terceros en forma predeterminada (12 opcionales)

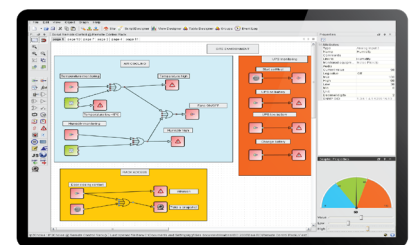
Audemat Control Silver | Scripts

- Creación de scripts gráficos y vistas con el método de arrastrar y soltar
- Puertas lógicas, funciones matemáticas, temporizadores, programadores, pulsos, contadores, ciclos, ping, botones, etc.
- Herramientas de dibujo y comentarios que ayudan a organizar los scripts
- Herramientas de dibujo, inserción de texto e imagen para ayudar a crear vistas personalizadas fáciles de usar
- Funciones avanzadas: tunelización, comandos SNMP (SET, GET, GETBULK), recepción de capturas de SNMP
- Controladores y API (Application Protocol Interface) permiten la gestión de diálogos específicos con dispositivos de terceros a través de conexiones seriales (adaptador RS232 o RS485 opcional).
- Las operaciones de scripts se pueden simular localmente, modificar, guardar y restaurar o copiarlas de una unidad a otra



Telemetría avanzada y gestión de instalaciones

ScriptEasy es una aplicación gráfica de software que permite configurar y controlar de forma fácil e intuitiva las instalaciones más complejas y difíciles. El diseño fluido y la sencilla interfaz de usuario, combinados con herramientas potentes como el programador y la interfaz avanzada de programación, hacen que los dispositivos de control de instalaciones que operan con ScriptEasy tengan la potencia para controlar y comunicarse con un gran número de unidades de control remoto, siendo, a la vez, accesibles y fáciles de instalar y usar.



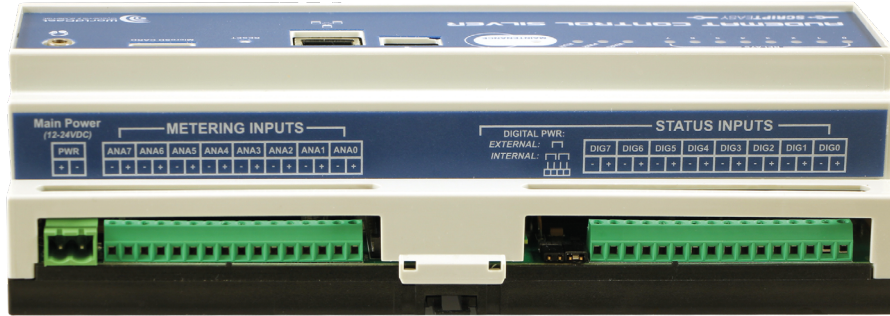
ScriptEasy

MasterView

Con MasterView puede mostrar datos y controlar equipos en múltiples vistas personalizadas. Cada vista puede contener tanta información del sitio remoto como se desee. MasterView también está disponible como una aplicación web. Las vistas se crean con un navegador web estándar y se visualizan desde cualquier PC o dispositivo móvil.



MasterView-Vistas personalizadas remotas



Tipo de interfaces	Número
Medición (entradas analógicas)	8
Estado (entradas digitales)	8
Comandos (salidas de relé)	8
Salida de audio	1 (estéreo)
Entrada de audio	2
Entrada PT100	1
Bus CAN	1
Puerto LAN	1 (100 Mb/s)
Puerto USB	1
Tarjeta microSD	1 (2 Gb)
Indicadores LED	4 + relays
Protocolo TCP/IP	SMTP, HTTP, FTP, SNMP, NTP, PPP...
Toma de auriculares (3,5 mm)	1
Especificación de E/S	
Medición (entradas analógicas)	12-bit -50 V/+50 V (4 rangos)
Estado (entradas digitales)	5-25 VDC externa o contacto de cierre
Comandos (salidas de relé)	1A @ 50VDC por relé - SPDT
Características técnicas	
Procesador	400 MHz, 32 bits
RAM	128 Mb

Especificaciones físicas	
Dimensiones exteriores	210 x 90 x 60 mm (formato de riel DIN)
Peso	~ 300 g
Alimentación principal	12-24 V externos (opcional)
Consumo de energía	< 10 W (5 W típico)
Temperaturas de funcionamiento	0°C a +60° C
Temperatura de almacenamiento	-20°C a +70° C
Fusible	Fusible reseteable PTC
Humedad	10 a 95 % de humedad relativa sin condensación

Las especificaciones técnicas están sujetas a cambios sin previo aviso - Según requerimiento, WorldCast Systems puede ofrecer especificaciones diferentes.

Información de pedido

VERSIÓN STANDARD	
REF	DESCRIPCIÓN
TF00350-D0	Audemat Control Silver (alimentación en opción)
OPCIÓN	
TF00165-C0	Opción de alertas telefónicas incl. módem de voz

Oficina central

📍 20 avenue Neil Armstrong
33700 Mérignac (Burdeos) FRANCIA
☎ +33 (0)5 57 928 928

Filial en Estados Unidos

📍 19595 NE 10th Avenue Suite A
Miami, FL 33179 USA
☎ +1 305 249 3110

