



## ¡Paquete SureStream para códecs existentes!



### EXCELENTE RENDIMIENTO

- Aumenta la fiabilidad del enlace por la diversificación del streaming
- Se conecta a cualquier códec IP utilizando UDP/RTP
- Independiente de los datos: transmite cualquier secuencia de datos



### EXCELENTE CONTROL

- Interfaz gráfica intuitiva para facilitar su uso
- Incluye monitoreo SNMP
- Compatible con ScriptEasy, permite acciones automáticas



### EXCELENTE AHORRO

- Garantiza redundancia «siempre activa»
- Ahorro de costos cuando se utiliza con Internet pública
- SureStreamer implementado como un nodo puede reducir drásticamente los costos de telecomunicaciones

## ¡Todos los beneficios de SureStream en sus códecs existentes de audio IP!

Para las emisoras que desean beneficiarse con los ahorros de costos y la confiabilidad que ofrece APT SureStream Tecnología pero no quiere invertir en nuevo hardware de códec, APT SureStream es la solución perfecta. APT SureStream se puede ubicar delante de códec de audio UDP/RTP sobre IP de puerto único de cualquier fabricante y habilita el uso de conexiones IP fácilmente asequibles para lograr un audio de calidad de difusión sin interrupciones, problemas ni pérdidas. APT SureStream continúa suministrando las secuencias de audio sin interrupciones, incluso cuando uno de los enlaces contribuyentes sufre una pérdida total de conexión.



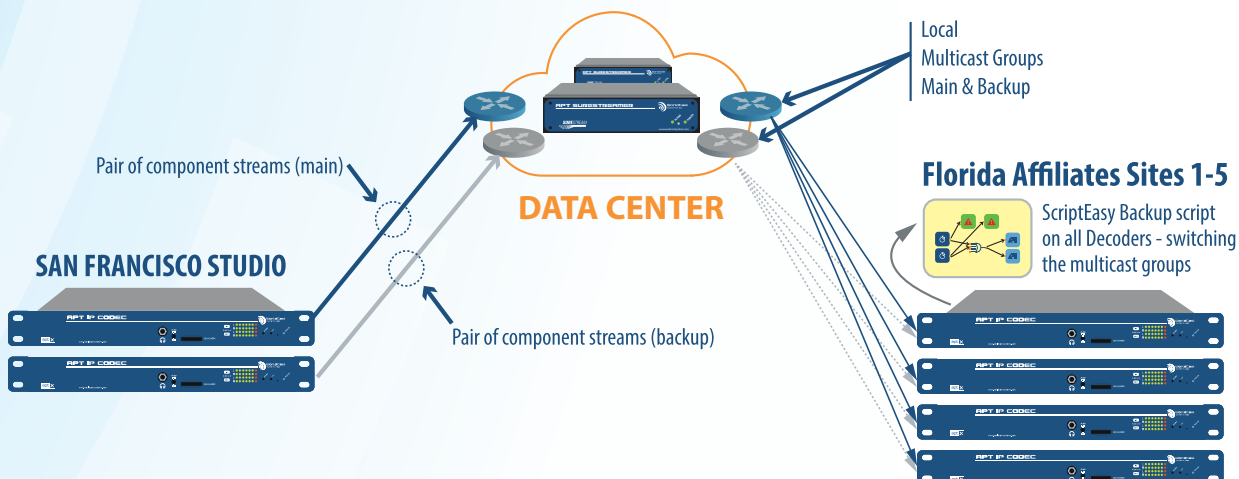
## Aplicación de hub remoto

El hub remoto describe la entrada inalámbrica desde una unidad móvil a APT SureStream y la red. Permite que el presentador se desplace dentro del rango de cobertura inalámbrica para realizar entrevistas, etc. APT SureStream actúa como punto de acceso Wi-Fi privado para la unidad móvil y conecta el dispositivo del presentador de forma fiable con la red conectada utilizando la tecnología APT SureStream.



## Nodo de datos de APT SureStream para reducir los costos de telecomunicaciones

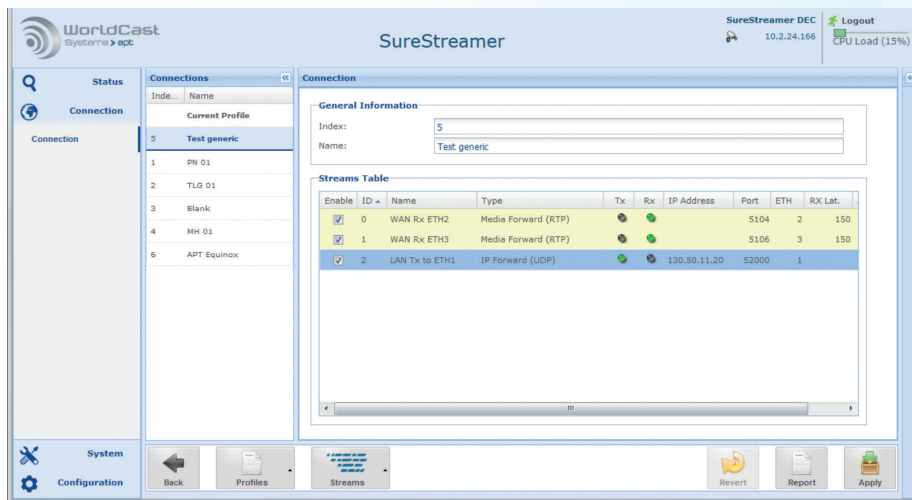
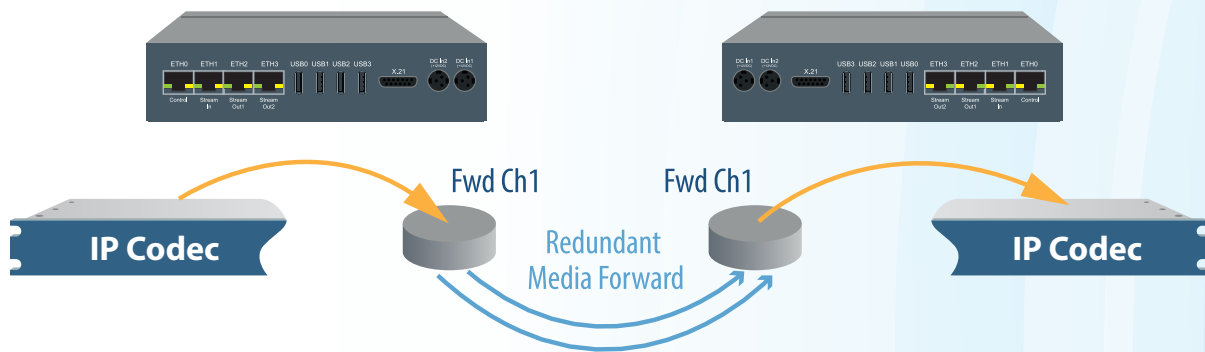
Para emisoras que desean ahorrar costos operativos mediante el uso de un centro de datos de telecomunicaciones u otro POP cerca del área de difusión. El estudio solo transmite un par de secuencias del componente al centro de datos remoto. En el centro de datos, APT SureStream recibe la secuencia del programa y la multiplica con la tecnología Multicast o Unicast Múltiple. El uso de APT SureStream como nodo para aproximar la función Multicast al decodificador reduce significativamente los costos de telecomunicaciones de larga distancia.



## CARACTERÍSTICAS

- Permite la actualización asequible a la tecnología de vanguardia
- Se conecta a los códecs estándar de audio sobre IP de muchos fabricantes, utilizando UDP/RTP
- Se conecta mediante 2 conexiones cableadas O
- Se conecta tanto con enlaces cableados como inalámbricos
- Garantiza redundancia «siempre activa»
- Permite el ahorro de costos con el uso de Internet pública
- Unidad independiente de los algoritmos: no importa qué sistema de codificación utilice
- Usos probados, tecnología APT SureStream premiada

## Principio de desvío de secuencias



Facilidad de uso con interfaz gráfica web



### Difusión de audio por Internet pública

La tecnología APT SureStream es una innovación revolucionaria de APT que permite a las emisoras utilizar enlaces IP de bajo costo y, a la vez, mantener la confiabilidad y la calidad del audio profesional para radiodifusión.

Transmite con la fiabilidad y la calidad de audio que se esperan de los enlaces E1/T1, a un costo mucho menor. APT SureStream Tecnología ofrece el beneficio adicional de la «redundancia siempre activa». Con la tecnología APT SureStream, puede ahorrar miles en sus facturas de transporte de audio y, aun así, ofrecer a sus oyentes la mejor calidad de sonido.



APT SureStream Tecnología Awards



Ver más sobre  
SURESTREAMER

# Características técnicas



## Especificaciones técnicas

Interfaces	
Ethernet	4x RJ45 / 2x Fast Ethernet, 2x Gigabit Ethernet
USB	4x USB para uso futuro (5 VCD, hasta 2000 mA)
X.21	X.21 sincrónico (uso futuro)
Alimentación eléctrica	Doble conector de alimentación con capacidad de bloqueo para PSU ext
Red y control	
Control	Interfaz web, administrador/agente SNMP
Gestión de usuarios	2 niveles de cuentas (Admin e Invitado)
Alertas de correo electrónico	Cliente SMTP para alertas de correo
Ethernet IP	IEEE 802.3, IPV4, ajuste manual de velocidad del puerto o la negociación automática, independiente de la carga
Asignación de puertos	Asignación flexible de puertos físicos (entrada y salida)
Protocolos y servicios	FTP, HTTP, HTTPS, ICMP, NTP, SNMP, SMTP, DNS, Dynamic DNS, UPnP, VLAN
Enrutamiento	Políticas de enrutamiento y capacidad de Capa 3, reglas individuales de desvío
Stream Forwarding Modes (UDP)	IP Forwarding (UDP) Media Forwarding (RTP/UDP)
Seguridad de la red	Características del firewall
Opciones	2.ª alimentación eléctrica
Rendimiento y monitoreo	
Data Throughput	10Mbit/s LAN, 20Mbit/s WAN (1152 Bytes) varía en función del tamaño de los paquetes
Monitoring	Monitor de rendimiento por secuencia
Logging	Registro de eventos del sistema

## Especificaciones físicas

Dimensiones externas (an./la./al.)	44mm x 220mm x 160mm 1.73" x 8.66" x 6.3"
Peso	< 1.5 kg (3.3 lbs)
Alimentación principal	100-250 V / 50-60 Hz 12VCD 36W (montaje en pared)
Consumo de energía	Típico 15W depende de las cargas ext. (USB)
Enfriamiento	Pasivo, sin ventiladores
Temperaturas de trabajo garantizadas	0°C - +45°C
Humedad	10 a 95 % humedad relativa sin condensación

## Información de pedido

APT IP CODEC (ex Horizon NG)	
REF	DENOMINACION
TFP0114	Versión estándar, Escritorio, 1 PSU, 1 cable RJ45
Opciones de hardware	
SPP00125	Montaje en rack de 19"
SP01976	2.ª alimentación eléctrica

### Oficina Central

📍 WorldCast Systems S.A.S  
20 avenue Neil Armstrong  
33700 Mérignac (Bordeaux Métropole) FRANCIA  
☎ +33 (0)5 57 928 928  
✉ [contact@worldcastsystems.com](mailto:contact@worldcastsystems.com)

### WorldCast Systems Inc

📍 19595 NE 10th Avenue Suite A  
Miami, FL 33179  
USA  
☎ +1 305 249 3110  
✉ [ussales@worldcastsystems.com](mailto:ussales@worldcastsystems.com)